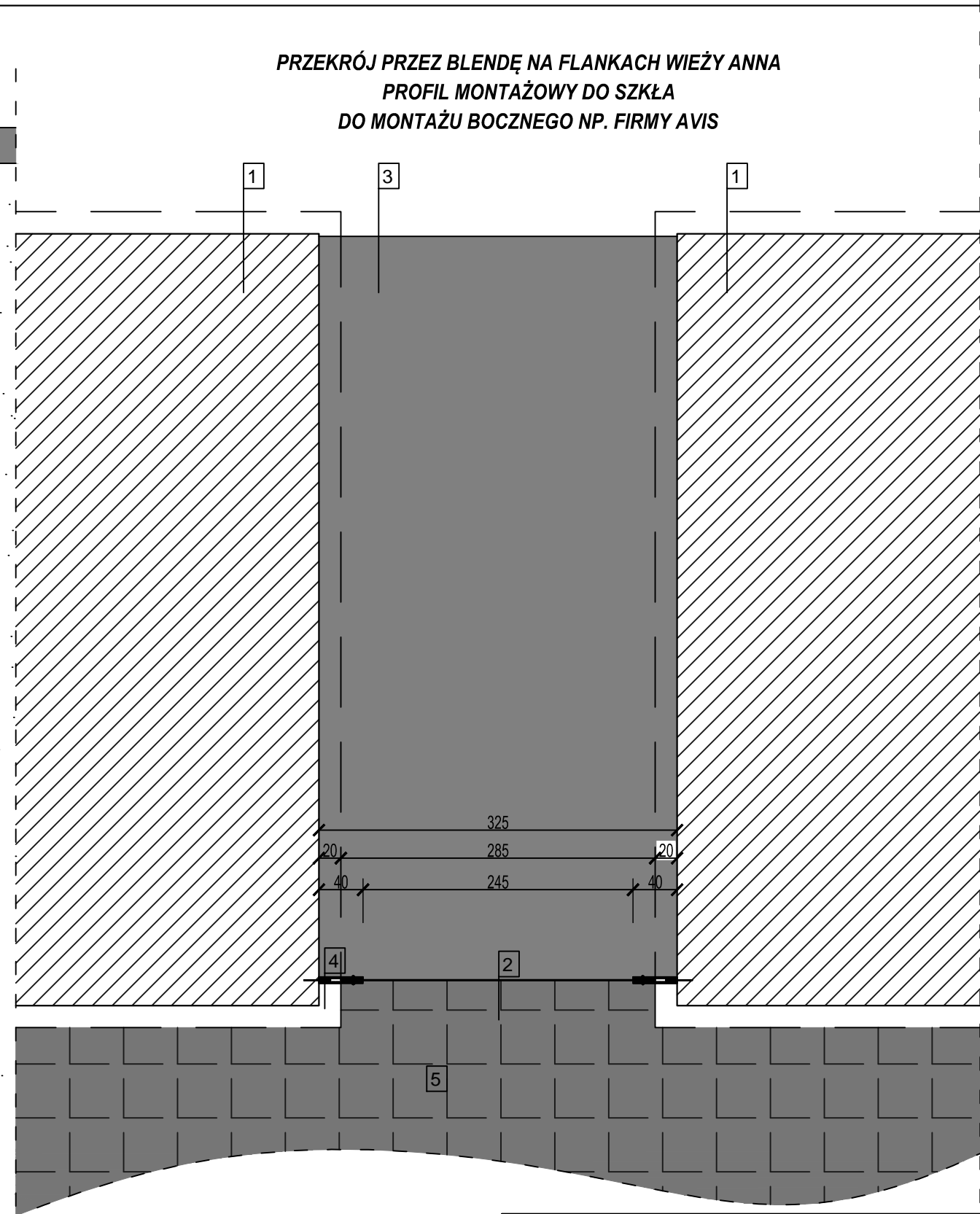


WIDOK BLENDE NA FLANKACH WIEŻY ANNA  
PROFIL MONTAŻOWY ALUMINIOWY DO SZKŁA  
DO MONTAŻU BOCZNEGO NP. FIRMY AVIS



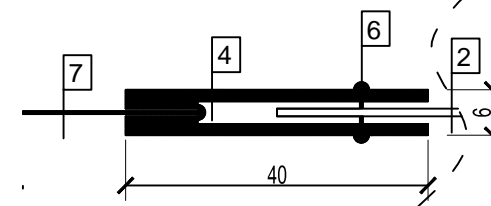
PRZEKRÓJ PRZEZ BLENDE NA FLANKACH WIEŻY ANNA  
PROFIL MONTAŻOWY DO SZKŁA  
DO MONTAŻU BOCZNEGO NP. FIRMY AVIS

### LEGENDA:

1. flanki zwieńczenia wieży,  
tynk renowacyjny na elewacji -  
(kolor NCS S0500-N)
2. bezbarwne szkło hartowane - laminowane np. VSG  
ESG 4.4.4 (gr. 9,52mm) - dla balustrad  
zlokalizowanych na wysokości (balkony, schody, itp)

3. obróbki blacharskie zwieńczenia  
blankowania
4. profil aluminiowy montażowy do szkła  
do montażu bocznego mocowany do  
muru na kotwy
5. powłoka żywiczna na dachu

### PROFIL MONTAŻOWY DO SZKŁA



6. śruba dedykowana do mocowania bocznego szyby fi 12 mm
7. śruba mocująca profil do muru fi 6 mm dł. 30 cm
8. zaślepki do profili mocujących

<div><div><div>MBM</div><div>rok. założenia 1989</div></div><div>FIRMA KONSULTINGOWA I PROJEKTOWO-BADAWCZO-BUDOWLANA sp. z o.o. ul. Wybickiego 10/5 51-144 Wrocław PRACOWNIA: ul. Prusa 95/4E 50-316 Wrocław tel/fax 71 729 41 54, kom. 601 643 615, e-mail: mbm.firma@wp.pl, Nr KRS 0000240997</div></div>				
Zadanie inwestycyjne	REWITALIZACJA WIEŻY ANNA W PARKU ZDROJOWYM IM. HENRYKA WIENIAWSKIEGO W SZCZAWNIE-ZDRÓJU			
Adres inwestycji	SZCZAWNO-ZDRÓJ, dz. nr 678/2, Obręb nr 1			
Inwestor	UZDROWISKOWA GMINA MIEJSKA SZCZAWNO-ZDRÓJ UL. T. KOŚCIUSZKI 17, 58-310 SZCZAWNO-ZDRÓJ			
Stadium	PROJEKT WYKONAWCZY			
Nazwa rys.	WIEŻA "ANNA" - DETAL BLENDE			
architektura	arch. Łukasz Szeleper	40/09/DOIA	projektant	Podpis
architektura	arch. Andrzej Bury	111/75/ Wwm	sprawdzający	
Data	LIPIEC 2016 r.		Skala	1:10
			Nr rys.	7